

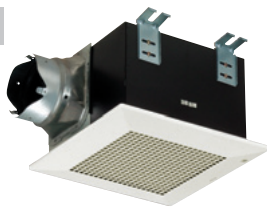
用途 **台所**

BL規格台所用II型

認定番号:BLVU060611

500m<sup>3</sup>/hタイプ

IB



24時間・局所換気兼用 (強-弱速調付)

埋込寸法 **320mm角** 適用パイプ **φ150mm**

FY-32BK7HBL2 本体希望小売価格 **47,040**円  
(税抜 **44,800**円)

スイッチ別売: FY-SV11W 本体希望小売価格 **7,140**円  
(税抜 **6,800**円)

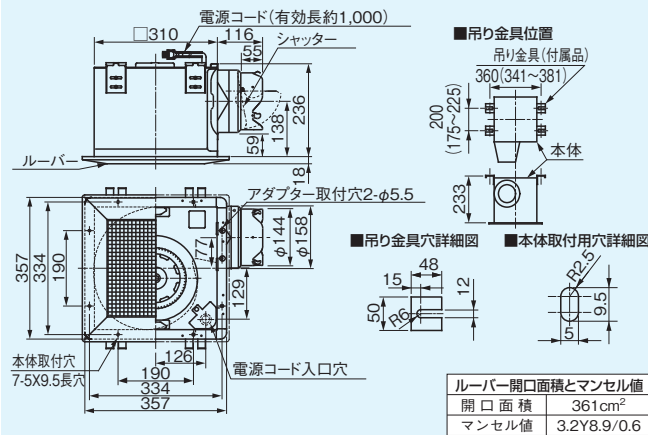
本体 銅板製 羽根 銅板製 ルーバー 銅板製

■ (左排気)

- グリスフィルター付。
- 電源コード・プラグ付。

● 1コのスイッチで2台以上を並列運転する場合は別途リレーが必要です。詳しくは [J-41ページ](#) をご覧ください。

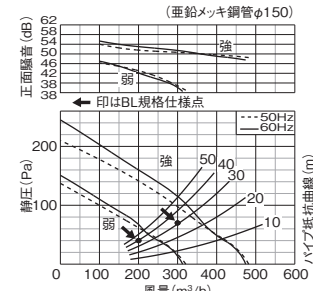
■外形寸法図(単位: mm)



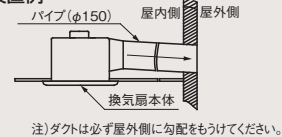
■特性表

品番	消費電力(W)		換気風量(m <sup>3</sup> /h)						騒音(dB)		質量(kg)	埋込寸法(mm)	適用パイプ呼び径(mm)
	50Hz	60Hz	0Pa	30Pa	50Pa	50Hz	60Hz	50Hz	60Hz				
FY-32BK7HBL2	57	65.5	482	474	445	442	400	395	43.5	42.5	7.5	320角	φ150
	30	32.5	321	313	278	276	231	226	33	32.5			

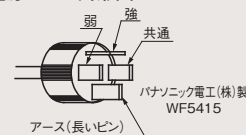
■静圧-風量特性曲線・騒音特性



■設置例



■電源プラグ外形図



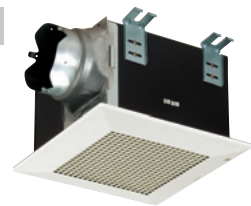
用途 **台所**

BL規格台所用II型

認定番号:BLVU060611

500m<sup>3</sup>/hタイプ

IB



24時間・局所換気兼用 (強-弱速調付)

埋込寸法 **320mm角** 適用パイプ **φ150mm**

FY-32BK7MBL2 本体希望小売価格 **47,040**円  
(税抜 **44,800**円)

スイッチ別売: FY-SV11W 本体希望小売価格 **7,140**円  
(税抜 **6,800**円)

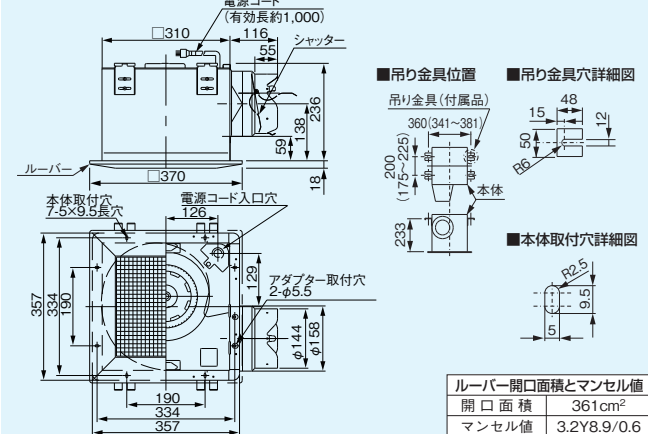
本体 銅板製 羽根 銅板製 ルーバー 銅板製

■ (右排気)

- グリスフィルター付。
- 電源コード・プラグ付。

● 1コのスイッチで2台以上を並列運転する場合は別途リレーが必要です。詳しくは [J-41ページ](#) をご覧ください。

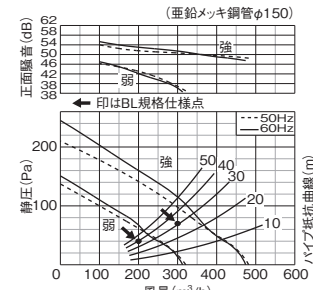
■外形寸法図(単位: mm)



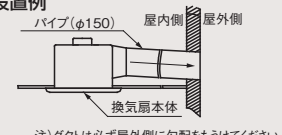
■特性表

品番	消費電力(W)		換気風量(m <sup>3</sup> /h)						騒音(dB)		質量(kg)	埋込寸法(mm)	適用パイプ呼び径(mm)
	50Hz	60Hz	0Pa	30Pa	50Pa	50Hz	60Hz	50Hz	60Hz				
FY-32BK7MBL2	57	65.5	482	474	445	442	400	395	43.5	42.5	7.5	320角	φ150
	30	32.5	321	313	278	276	231	226	33	32.5			

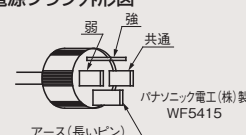
■静圧-風量特性曲線・騒音特性



■設置例



■電源プラグ外形図



■適用部材の一例 詳しくは [J-12~J-69ページ](#) VP管には取り付けられませんのでご注意ください。

下表の価格はすべて税抜価格です。

	パイプフード(深形)				パイプフード(丸形)				ベントキャップ		スイッチ
	ステンレス製		アルミ製		ステンレス製		ステンレス製				
	標準	防火ダンパー付	標準	防火ダンパー付	標準	防火ダンパー付	標準	防火ダンパー付	標準	防火ダンパー付	2段階調速
φ150mm用 本体希望小売価格 (税抜)	10,000円	FY-MFXA063 14,700円	FY-MFA063 8,200円	FY-MFAA063 12,900円	FY-MCX062 8,200円	FY-MCXA062 12,400円	FY-VCX062 4,700円	FY-VCXA063BL 8,000円	FY-SV11W 6,800円		

24時間・局所換気兼用 居室等のシックハウス対策にお使いになる場合、詳しくは [A-1ページ](#) をご覧ください。